

# ROK | Keramik

switzerland

ROK Glasuren von hoher  
Qualität für jeden Brennbereich







## ROK | Keramik Glasuren, ein Schweizer Qualitätsprodukt.

Das anwenderfreundliche Glasursystem zur Veredelung Ihrer keramischen Objekte. Ideal für Ihr Hobby, für Profis, im Kunstbereich und an Schulen.

ROK | Keramik ist ein innovativer Hersteller und Entwickler von Glasuren und Produkten für die Veredelung von keramischen Objekten. Aus Rücksicht auf Mensch und Umwelt verzichtet ROK | Keramik in der Glasurentwicklung ganz auf die Verwendung von bleihaltigen Stoffen. Dies, ohne Einbussen in der Farbvielfalt und in den Brennbereichen verzeichnen zu müssen.

ROK | Keramik Glasuren für den Brennbereich **Niederbrand 1030°C bis 1150°C**, den **Steingutbereich 1150°C** und den **Steinzeugbereich 1220 bis 1260°C**, sowie **RAKU Glasuren 1000°C bis 1030°C** und **Engoben** für den Brennbereich **1020°C bis 1280°C**.

Mit ROK Glasuren veredeln Sie Ihre keramischen Arbeiten in jeder Hinsicht. Nutzen Sie die Möglichkeit der sehr einfach anwendbaren Glasuren Systeme.

Gestaltungstipp: Durch Überstreichen, Mischen und Kombinieren, eine eigene kreative Farbpalette gestalten. Tipp: Im Steinzeugbereich mit dem ROK Glasurveredler S 100 persönliche Effekte gestalten, siehe Seite 18.

ROK | émaux céramiques, un produit de qualité suisse.  
Le système convivial pour réaliser votre objet en céramique.  
Idéal pour votre passe-temps, pour les professionnels,  
dans les arts et dans les écoles.

ROK | Céramiques est un fabricant et développeur innovant d'émaux et de produits pour le raffinement des objets en céramique. Par respect pour l'homme et l'environnement, ROK Céramiques renonce complètement à l'utilisation de substances contenant du plomb dans le développement de l'émail.

ROK | Céramiques, émaux pour des températures de 1030°C - 1150°C pour faïence 1150°C et pour le grès 1220 - 1260°C, ainsi pour les émaux RAKU 1000°C - 1030°C et des engobes pour la cuisson de 1020°C - 1280°C.

Affinez votre travail céramique à tous égards avec les émaux ROK et les engobes ROK. Profitez des systèmes des émaux faciles à utiliser.

Créez votre propre palette de couleurs créatives en brossant, mélangeant et combinant. Astuce: créez des effets personnels avec du grès avec ROK émail magique, Glasurveredler S 100 (voir page 18).



## Verarbeitungstipps

**ROK Flüssigglasuren sind in 500ml Dosen, gebrauchsfertig erhältlich.** Die Konsistenz ist für die jeweilige Glasur eingestellt und kann daher von Glasur zu Glasur unterschiedlich sein. Falls eine Glasur etwas eindickt, etwas Wasser zufügen und gut umrühren. Beim Arbeiten mit Flüssigglasuren entsteht kein Staub und ist somit sehr anwenderfreundlich.

**Auftragen der ROK Glasuren:** Die Glasur gut umrühren und mit einem geeigneten Glasurpinsel die erste Schicht auf den staub- und fettfreien Scherben auftragen. Nach dem Antrocknen die zweite und nach weiterem Antrocknen die dritte Schicht und ggf. eine vierte Schicht auftragen. Bei transparenten Glasuren nur zwei Schichten auftragen, sonst entsteht ein milchiger Effekt. Die Glasuren sind nach dem Trocknen griffest.



Einige der ROK Glasuren sind auch als Pulver erhältlich, Fragen Sie dazu Ihren Fachhändler. Diese sind für die Glasier-Techniken wie Übergießen, Tauchen oder Aufspritzen und vorzugsweise für die professionelle Anwendung gedacht.

**Der Brand:** Die Glasur vor dem Brand mindestens 24 Std. trocknen lassen. Optimale Glasurbrand Brennkurve 120°C/h bis 600°C, 180°C/h bis zur Endtemperatur, Bsp. Steinzeugglasur 1240°C mit 20-30 Minuten Haltezeit, für optimales Ausschmelzen. Den Brennraum gut belüften, die Ofenabgase ins freie leiten.

**Lagerzeit:** ROK Flüssigglasuren sind mind. 3 Jahre lagerbar. Angebrauchte Flüssigglasuren nicht austrocknen lassen! Bei Raumtemperatur um 20°C und nicht vor direkter Wärmestrahlung (nicht neben dem Ofen), lagern.



## Conseils de traitement

**Les émaux liquides ROK sont disponibles en pots de 500 ml, prêts à l'emploi.** La consistance est différente entre les émaux et peut donc varier d'un émail à l'autre. Si un émail épaissit un peu, ajoutez un peu d'eau et remuez bien. Lorsque vous travaillez avec des émaux liquides, il n'y a pas de poussière et est donc très convivial.

**Appliquer les émaux:** Mélangez bien les émaux et appliquez la première couche sur les objets sans poussière ni graisse avec un pinceau approprié. Après séchage, appliquer la deuxième couche puis la troisième. (Appliquer deux couches pour les émaux transparents, sinon ça donne un effet laiteux).

Certains émaux ROK sont également disponibles sous forme de poudre. Ceux-ci sont destinés aux techniques d'émaillage telles que le coulage, le trempage ou la pulvérisation et de préférence à un usage professionnel.

**Cuisson:** Laisser sécher les émaux pendant au moins 24 heures avant la cuisson.


Courbe de cuisson: 120°C/h à 600°C, 180°C/h jusqu'à la température finale, par exemple l'émail de grès 1240°C avec un temps de maintien de 20 à 30 minutes.

Bien ventiler la chambre de combustion, conduire les gaz d'échappement du four à l'air libre.

Durée de stockage: Les émaux liquides ROK peuvent être stockés pendant au moins 3 ans. Ne laissez pas sécher les émaux liquides utilisés ! Conserver les émaux autour de 20°C pas directement devant le four ou une source de chaleur.

## Hinweise und Tipps

**Umgang mit ROK Glasuren:** Während des Glasierens nicht essen, trinken oder rauchen, danach die Hände sorgfältig waschen! Kinder nur unter Aufsicht glasieren lassen. Glasuren ausser Reichweite von Kindern lagern.

Die meisten ROK Glasuren sind säurebeständig und mit dem Tafelgeschirr  gekennzeichnet! Die Glasuren mit diesem Symbol empfehlen wir für Ess- und Trinkgeschirr.

Für Tafelgeschirr eignet sich vor allem die Steinzeugkeramik. Am besten Sie testen die Glasuren unter Ihren Brenn- und Arbeitsbedingungen. Ein Tonmuster, z.B. eine kleine Schale, dazu eine Zitrone und diese mind. 1 Tag mit der angeschnittenen Seite auf der Glasuroberfläche liegen lassen. Falls sich die Glasuroberfläche nicht verändert, ist diese säurebeständig.

**Wichtig:** Die Glasuren wurden im ROK Versuchslabor auf Säurebeständigkeit getestet, jegliche Anwendungen insbesondere für den Verkauf und den Einsatz in Gastronomie muss unter den eigenen Bedingungen ausgiebig getestet werden! Das Muster vorher in mindestens 5 Zyklen durch die Geschirrwaschmaschine lassen. Wer Ess- und Trinkgeschirr produziert, steht als Hersteller selbst in der Verantwortung, dass die gebrannte Keramik für Lebensmittel geeignet ist!

**Bei Glasuren mit Kennzeichnung, unbedingt die Gefahren- und Sicherheitshinweise beachten!**



GHS Gefahrensymbol  
Gewässergefährdend

Gefahrenhinweise:

H411: Giftig für Wasserorganismen mit langfristiger Wirkung.

Sicherheitshinweise:

P273: Freisetzung in die Umwelt vermeiden.


P391: Verschüttete Mengen aufnehmen.

P501: Inhalt/Behälter gemäss lokalen und nationalen Vorschriften der Entsorgung zuführen.



## Avis

Ne pas manger, boire ou fumer pendant le travail avec les émaux, laver les mains soigneusement ensuite! Ne laissez jamais les enfants sans des adultes.

La plupart des émaux sont résistants aux acides et marqués du  vaisselle! Nous recommandons les émaux avec ce symbole pour la vaisselle et les ustensiles à boire.

La céramique en grès est particulièrement adaptée aux arts de la table. Il est préférable de tester les émaux dans vos conditions de cuisson et de travail. Un échantillon d'argile, par exemple un petit bol et un citron, laisser le côté coupé sur la surface des émaux pendant au moins 1 jour. Si la surface de l'émail ne change pas, elle est résistante aux acides.

**Important:** Les émaux sont testés pour la résistance aux acides dans le laboratoire de test ROK. Pour la vente et l'utilisation dans la gastronomie, il faut tester de manière approfondie dans vos propres conditions! Passez le motif au lave-vaisselle pendant au moins 5 fois au préalable. Les fabricants qui produisent de la vaisselle et des ustensiles de boisson sont responsables de s'assurer que la céramique cuite est adaptée à l'alimentation!

**Pour les émaux avec des marquages, il est important de respecter les consignes de danger et de sécurité!**



Symbole de Danger -  
Dangereux pour l'environnement

Mentions de danger:

H411: Très toxique pour les organismes aquatiques, entraîne des effets néfastes à long terme.

Consignes de sécurité:

P273: Éviter le rejet dans l'environnement.

P391: Recueillir le produit répandu.

P501: Éliminer le contenu/récipient dans élimination des déchets.







## ROK Niederbrand 1030°–1150°C

ROK Niederbrandglasuren, eine grosse Glasurpalette die fast keine Wünsche offenlässt. Leuchtende Glasuren in allen Farben, speziell entwickelt und sehr geeignet für die Anwendung im Schulunterricht und in Werkstätten die im Brennbereich 1030°C bis 1150°C brennen. Viele Glasuren sind misch- und kombinierbar, dies lässt viel Raum für Experimente und Kreativität!

## ROK Basse température 1030°–1150°C

Les émaux basse température ROK ne laisse presque rien à désirer. Émaux lumineux de toutes les couleurs, spécialement développés et très adaptés pour une utilisation dans les cours scolaires et dans les ateliers qui souhaitent cuire entre 1030°C-1150°C. De nombreux émaux peuvent être mélangés et assortis.

**Vous avez de nombreuses options:** La série mate avec les numéros 500-1 à 500-12 se combinent bien avec les autres émaux mats.

**Astuce:** mettre des accents avec la technique du pochoir et du recouvrement.

## Matt Serie, Niederbrand 1030° – 1150°C



500-1 | Schwarz  
matt



500-2 | Weiss  
matt



500-3 | Mittelgrau  
matt



500-4 | Blau  
matt



500-5 | Karminrot  
matt



500-6 | Zitronengelb  
matt



500-7 | Türkisblau  
matt



500-8 | Limette  
matt



500-9 | Mandarine  
matt



500-10 | Korallenrot  
matt



500-11 | Himbeer  
matt



500-12 | Lavendel  
matt



500-13 | Petrol  
matt

Es stehen Ihnen viele kreative Möglichkeiten offen.



Die Matt Serie mit den Nummern 500-1 bis 500-12 sind sehr gut untereinander und aufeinander kombinierbar. Haptisch wirkt diese Serie, auch aufeinander kombiniert, mit einer zarten Oberfläche.

**Tipp:** Gestalten Sie Ihre Glasuroberflächen zusätzlich mit dem Mahlhörnchen oder setzen Akzente mit Abdeck- und Schablonen Techniken.





Niederbrand 1030°–1150°C



506 | Grün  
glanz



509 | Schwarz  
matt



510 | Schwarz  
glanz



511 | Transparent  
glanz



514 | Weiss  
glanz



515 | Lila  
matt



516 | Tannengrün  
glanz



517 | Lindengrün  
matt



519 | Seeblau  
glanz



520 | Blau  
glanz



522 | Seladon  
matt



525 | Nachtblau  
glanz



527 | Stahlgrau  
matt



528 | Himbeer  
matt



530 | Lava Grün  
glanz



531 | Lava Blau  
glanz



532 | Lava Schwarz  
glanz



539 | Postgelb  
glanz



540 | Himbeer  
glanz



541 | Citrus  
glanz



542 | Mandarin  
glanz



543 | Kirschrot  
glanz



544 | Ciel  
glanz



545 | Pistache  
glanz



546 | Kornblume  
glanz



## Niederbrand 1030°–1150°C



547 | Malachit  
glanz



548 | Eisblau  
glanz



549 | Nussbraun  
glanz



550 | Kastanien-  
braun glanz



551 | Violett  
glanz



552 | Smaragd  
glanz



553 | Sonnengelb  
glanz



554 | Orange  
glanz



555 | Purpurrot  
seidenglanz



571 | Aventurin  
seidenglanz



576 | Spickel Türkis  
matt



580 | Weiss  
matt



582 | Milch-Weiss  
Blau Mix matt



584 | Lavendel  
matt



587 | Eisblau  
matt



588 | Chrysanthe-  
mengelb matt



592 | Paradiesgrün  
glanz



593 | Mauritiusblau  
glanz



598 | Blau-Spickel  
matt





## ROK Steingutbrand 1150°C

ROK Steingutglasuren, eine ausgesuchte Farbpalette für die Brenntemperatur 1150°C. Diese speziellen ROK Steingut Glasuren sind extra für diese Temperatur entwickelt worden. Eine Glasuren Palette von weiss, schwarz und transparent, dazu eine Auswahl von Azurit-, Blau- und mehreren erdfarbenen Glasuren.

## ROK Faïence température 1150°C

Les émaux de faïence ROK, avec des couleurs sélectionnées pour la température de cuisson de 1150°C. Ces émaux de faïence sont spécialement développés pour cette température. Une palette d'émaux blancs, noirs et transparents, ainsi que des émaux azurite, bleus et plusieurs de couleur terre.



## Steingutbrand 1150°C



 700 | Transparent glanz



 701 | Azurit glanz



 702 | Taubengrau glanz




 703 | Vergissmeinicht glanz



 704 | Türkis Effekt glanz



 705 | Elfenbein seidenglanz



 707 | Weiss glanz



 708 | Pastellgelb matt



 709 | Bronze seidenglanz



 710 | Schwarz glanz



 711 | Braun-Gelb Effekt glanz



 713 | Schwarz seidenglanz



 714 | Weiss matt



 715 | Kobaltblau glanz



 716 | Perlmutter glanz



 717 | Grün glanz




 718 | Petrol Effekt glanz



 720 | Violett matt



 722 | Ebenholz seidenglanz



 723 | Moorgrün Effekt matt



 724 | Antarktis glanz



 725 | Jeans glanz



## ROK Steinzeugbrand 1220°–1250°C

ROK Steinzeugglasuren ein breites Sortiment an verschiedenen Natur- und Erdfarben, zarten Pastelltönen, samtigen seidenmatt Glasuren und kräftigen Farben. Abgerundet durch eine Auswahl an Effektglasuren, so wie Glasuren mit Kristall Effekten.

Die ROK Seladon Glasuren bestechen durch den breiten Brennereich von 1050°-1260°C siehe Seite 17. Dies in 12 transparenten Farben, welche Oberflächen Reliefs besonders hervorheben.

Gestalten Sie Ihre eigene Glasur. Besondere Effekte erzielen Sie durch Kombinationen oder den Einsatz des ROK Glasurveredlers S 100 siehe Seite 18. Mit ROK Steinzeugglasuren, können Sie mit Freude kreativ sein!

## Les émaux de grès température 1220°-1250°C

Les émaux grès ROK avec des tons naturels et terreux différents, des nuances pastel délicates, des émaux satinés veloutés et des couleurs fortes. Complétés par une sélection d'émaux à effet, tels que des émaux à effets de cristal.

Les émaux céladon ROK impressionnent par leur large cuisson de 1050°-1260°C (voir page 17) et avec 12 couleurs transparentes, qui mettent particulièrement en valeur les reliefs de surface.

Vous obtenez des effets spéciaux si vous combinez les émaux avec ROK avec l'émail ROK magique, Glasurveredler S 100 (voir page 18).



Steinzeugbrand 1220°–1250°C



S 101 | Schwarz-Braun matt



S 102 | Blau-Braun matt



S 104 | Florida seidenglanz



S 105 | Tiegerauge seidenglanz



S 106 | Camel matt



S 109 | Grau glanz



S 110 | Neutral-schwarz glanz



S 111 | Braun-Oliv matt



S 112 | Blau-Grau matt



S 115 | Graphit



S 118 | Kupfergrün-Schwarz matt



S 200 | Halbweiss glanz



S 202 | Seegrün glanz



S 203 | Sand



S 205 | Blau-Grün Effekt



S 212 | Oliv Schwarz glanz



S 300 | Transparent glanz



S 301 | Schwarz glanz



S 303 | Eisengelb transparent glanz



S 305 | Kobaltblau transparent glanz



S 311 | Eisengelb Effekt glanz



S 312 | Oliv-Blau Effekt glanz



S 314 | Weiss glanz



S 316 | Blau seidenglanz



S 317 | Stahlgrau seidenglanz

## Steinzeugbrand 1220°–1250°C



 S 320 | Transparent hochglanz



 S 400 | Antikweiss matt



 S 401 | Caramel matt



 S 402 | Blau-Sand Effekt matt



 S 403 | Grau-Weiss matt



 S 404 | Grün matt



 S 405 | Granit Effekt seidenglanz



 S 406 | Braun-Beige Effekt seidenglanz



 S 407 | Stahlgrau matt



 S 408 | Blau matt



 S 409 | Curry seidenglanz



 S 410 | Bernstein glanz




 S 411 | Ocker-Beige Effekt matt



 S 412 | Grün-Grau seidenglanz



 S 413 | Helles Erdbraun matt



 S 414 | Schokoladenbraun seidenglanz



 S 415 | Transparent matt



 S 420 | Tiefblau glanz



 S 428 | Chinarot seidenglanz



 S 429 | Violett seidenmatt



 S 430 | Marmor Weiss




 S 431 | Marmor Rosa



 S 432 | Marmor Elfenbein



 S 439 | Orange Pastell glanz



 S 440 | Lachs Pastell glanz



## Steinzeugbrand 1220°–1250°C



 S 441 | Rosa Pastell glanz





 S 442 | Lindengrün Pastell glanz



 S 450 | Zitronengelb glanz



 S 451 | Orange glanz 



 S 452 | Rot glanz



 S 453 | Grün-Blau glanz



 S 455 | Blau Effekt glanz 



 S 456 | Indischgelb glanz



 S 457 | Orange glanz



 S 458 | Sonngelb glanz



 S 459 | Rutilgrau seidenglanz



 S 460 | Royalblau glanz



 S 461 | Tannengrün glanz



 S 462 | Tulpenrot seidenglanz

## Seidenmatt Serie, Steinzeugbrand 1220°–1250°C



 S 490 | Zitronengelb seidenglanz



 S 491 | Mandarine seidenglanz



 S 492 | Zirkonrot seidenglanz



 S 493 | Lindengrün seidenglanz



 S 494 | Mintgrün seidenglanz

Steinzeugbrand 1220°–1250°C




 S 1001 | Chrom  
spiegelglanz





 S 1002 | Silbermine  
mattiert



 S 1003 | Silbermond  
metallic



 S 1007 | Atlantis 



 S 1008 | Grün  
metallic




 S 1022 | Cayo Green



 S 1024 | Havanna  
Blue



 S 1031 | Laguna 





 S 1033 | Ozean 



 S 1035 | Wasserfall 





 S 1037 | Persian  
Blue 



 S 1038 | Arktis 



 S 1039 | Daytona 



 S 1040 | Orient 



 S 1041 | Indian  
Summer



 S 1043 | Galapagos  
glanz 



 S 1050 | Vintage  
Grün 



 S 1051 | Vintage  
Elfenbein 



 S 1052 | Vintage  
Atlantis



ROK Japan, Steinzeugbrand 1220°–1250°C



 S 1060 | Tenmoku  
Teedust



 S 1061 | Gold  
Bronze



 S 1062 | Andys  
Red



 S 1063 | Kupfer-  
schwarz Japan



 S 1064 | Orangerot  
Japan



 S 1065 | Stern-  
himmel



 S 1066 | Japanese  
Pink



 S 1067 | Kobalt  
Titan Grün

ROK Seladon, Brennbereich  
1050°–1260°C



 S 1090 | Seladon  
weiss



 S 1091 | Seladon  
schwarz



 S 1092 | Seladon  
lindgrün



 S 1093 | Seladon  
grau



 S 1094 | Seladon  
blaugrün



 S 1095 | Seladon  
türkis



 S 1096 | Seladon  
mint




 S 1097 | Seladon  
rain



 S 1098 | Seladon  
mandarine



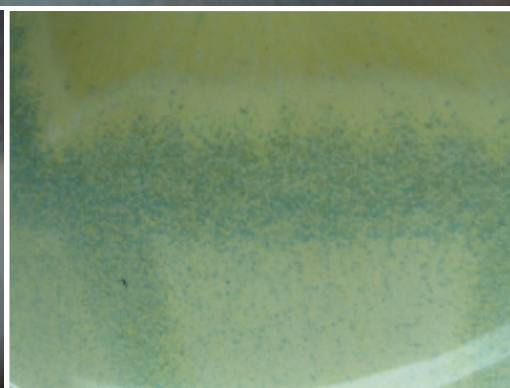
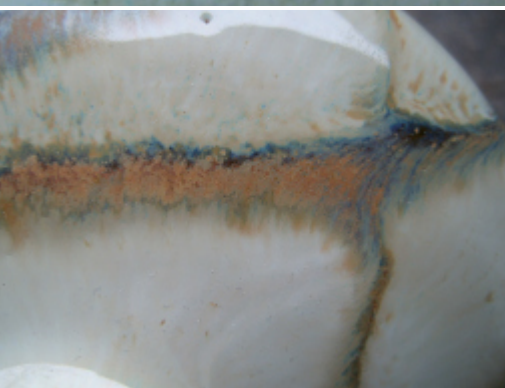
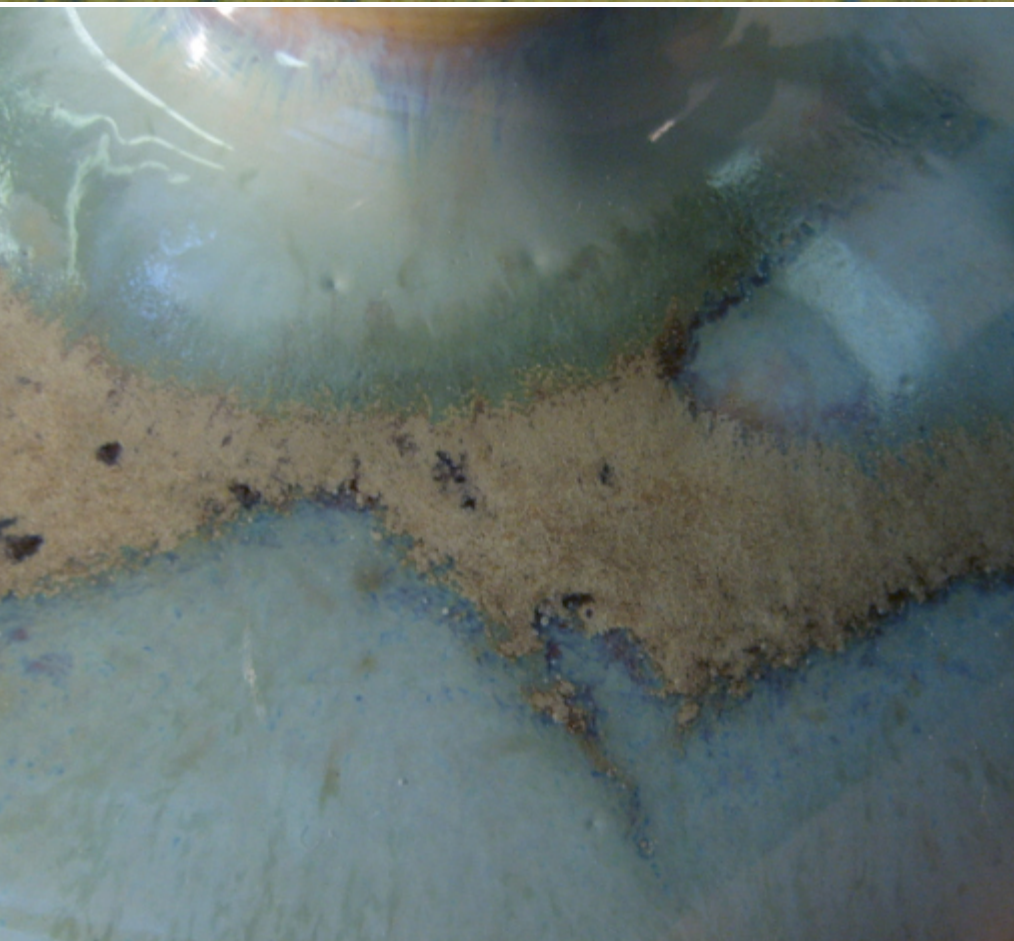
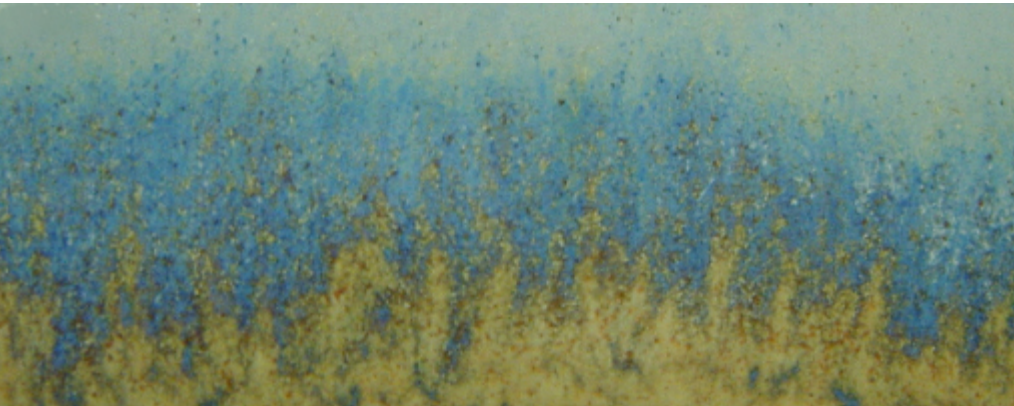
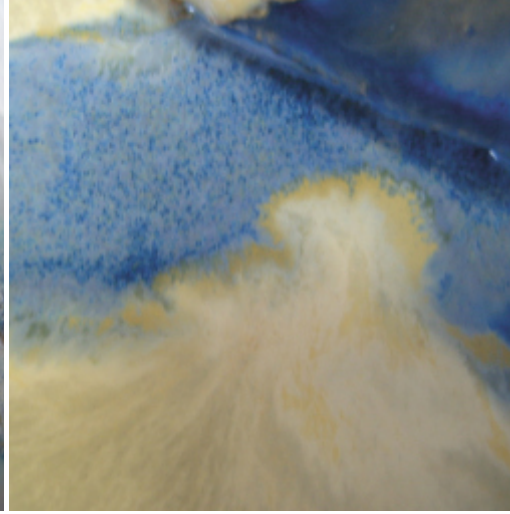
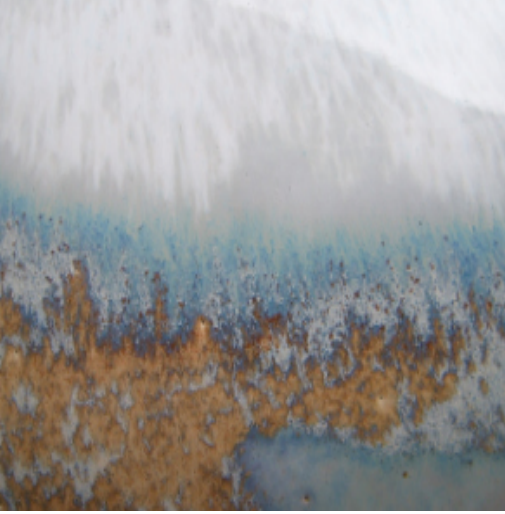
 S 1099 | Seladon  
orangerot



 S 1100 | Seladon  
altrosa



 S 1101 | Seladon  
blau



## ROK Glasurveredler 1220°–1250°C

Der ROK Glasurveredler S 100 veredelt die Oberflächen von Steinzeugglasuren. Es entsteht eine seidenglänzende Glasur. Mit dem ROK Glasurveredler S 100 verdoppeln Sie die Wirkung Ihrer bestehenden ROK-Steinzeugglasuren.

**Wirkungsweise:** Beim Brennen löst der Veredler einzelne Bestandteile der unterliegenden Glasurrohstoffe auf. Aufgrund dieser neuen Strukturverknüpfung wird zusätzlich auch die Verglasung veredelt, eine neue Glasur entsteht!

**Anwendung:** Das Werkstück wird zuerst mit einer ROK Steinzeugglasur glasiert. Empfohlen werden 2-3 Anstriche. Danach wird der gut aufgerührte Veredler 1-2x mit einem Pinsel ohne viel Druck leicht über die trockene ROK Steinzeugglasur aufgetragen. Gut trocknen lassen und dann brennen. Die empfohlene Brenntemperatur liegt bei 1250°C mit einer Haltezeit von 20 Minuten.

**Wichtig:** ROK Glasurveredler S 100 ist nicht für Tafelgeschirr geeignet!

## ROK Email magique, Glasurveredler S 100 1220°-1250°C

Un émail soyeux et brillant est créé. Avec l'émail magique, Glasurveredler S 100, vous doublez l'effet de vos émaux en grès ROK. Pendant la cuisson, l'émail S 100 dissout les composants individuels des matières premières, et un nouvel émail est créé!

**Application:** La pièce est d'abord émaillée avec un émail grès de ROK. Après les 2-3 couches vous pouvez appliquer deux fois l'émail S 100 sur l'émail sec avec un pinceau sans appliquer de pression. Vous pouvez cuire à 1250°C avec un temps de maintien de 20 minutes.

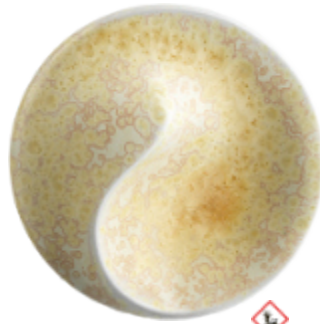
**Important:** ROK émail magique, Glasurveredler S 100 n'est pas pour la vaisselle!



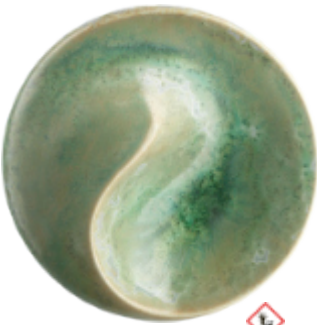
## ROK Kristallglasuren 1220°–1250°C



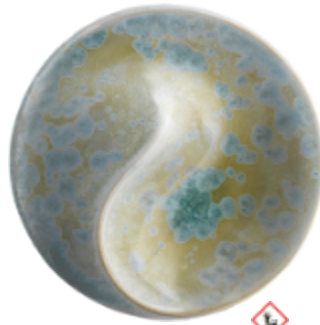
901 Kristallglasur  
schneezauber



902 Kristallglasur  
sonnenschein



903 Kristallglasur  
regenwald



904 Kristallglasur  
silberstar



905 Kristallglasur  
lagune



906 Kristallglasur  
nachthimmelschein

Kristallglasuren werden von jeher wegen ihres faszinierenden Farbenspiels und ihrer magischen Ausstrahlung weltweit hochgeschätzt.

Nach langjähriger Glasuren Entwicklung ist es uns gelungen, ROK Kristallglasuren anzubieten, bei denen kein kompliziertes Brennverfahren nötig ist. Lassen Sie sich durch die Kristalleffekte und deren Einzigartigkeit bezaubern!

**Anwendung:** ROK Kristallbasisglasur Nr. 900, 2x auftragen, dann eine der ROK Kristallglasuren Nr. 901 bis 906, 2-3x auftragen. Auf senkrechten Flächen im unteren ¼ Bereich nur 1x auftragen, Vorsicht: Kristallglasuren neigen zum Ablaufen.

**Brand:** Da jeder Ton und jeder Ofen anders auf die Kristalle einwirken kann, empfehlen wir die Glasuren zuerst wie gewohnt in einem ganz normalen Steinzeugbrand zu testen.

**Folgende Brennkurve für die Kristallglasuren verwenden:** mit 120°C pro Stunde auf 600°C, dann mit 100°C pro Stunde auf 1240°C aufheizen, 15 Minuten Haltezeit bei 1240°C abkühlen mit 100°C pro Stunde, bei 1000°C kann man den Ofen abstellen.

**Tipps:** Mit dem ROK Glasurveredler S 100 erreichen Sie weitere interessante Effektlasuren.

Les émaux de cristal ont toujours été appréciés dans le monde entier pour leur jeu de couleurs fascinant. Après de nombreuses années de développement des émaux, nous avons réussi à proposer des ROK émaux de cristal qui ne nécessitent pas de processus de cuisson compliqué. Laissez-vous envoûter par les effets de cristal et leur unicité.

**Mode d'emploi:** Appliquer l'émail de base cristal ROK n° 900 2x, puis appliquer l'un des émaux cristal n° 901 à 906, 2-3x. Appliquer seulement 1x sur les surfaces verticales dans la zone ¼ inférieure Attention: les émaux cristal ont tendance à couler.

**Cuisson:** Chaque argile et chaque four affecte les cristaux différemment. Nous vous recommandons de tester d'abord les émaux comme d'habitude dans une cuisson de grès.

**Utilisez la courbe de cuisson suivante pour les émaux cristal:** avec 120°C par heure à 600°C, jusqu'à 1240°C à 100°C par heure, temps de maintien de 15 minutes à 1240°C, refroidissement à 100°C par heure, à 1000°C le four peut être éteint.

**Astuce:** Avec ROK l'émail magique, Glasurveredler S 100, vous pouvez obtenir des autres émaux avec des effets intéressants.



## ROK RAKU Brand 1000°–1030°C

Die ROK RAKU Glasuren wurden speziell für eine schöne Craquelé-Bildung entwickelt. Die Glasuren erhalten die schönsten Farben bei leichter bis mittlerer Reduktion im Nachbrand. Die Craquelé-Musterung fällt je nach Oberfläche und Form unterschiedlich aus (glatte Oberflächen, fördern schöne Netzbildung).

**Tipp:** Alle Farben sind untereinander kombinierbar. Durch Auftragen von z.B. Kupferoxid und nachträglichem stärkeren Reduzieren, können metallische Lüstereffekte erreicht werden.

Wenn die ROK RAKU Glasuren normal im Elektroofen bei 1030°C gebrannt werden, können nach dem Brand, die Glasurrisse mit wasserfester Tinte eingefärbt werden.

## RAKU température 1000°-1030°C

Les émaux ROK RAKU sont spécialement développés pour un beau craquelé. Les émaux obtiennent les plus belles couleurs avec une réduction légère à moyenne pendant la cuisson. La craquelure est différente sur des différentes surfaces.

**Conseil:** Tous les émaux ROK RAKU peuvent être mélangés. Après avoir appliqué par exemple de l'oxyde de cuivre et une réduction plus forte, on peut obtenir des effets de lustre métallique.

Si les émaux RAKU sont cuits normalement dans un four électrique à 1030°C, vous pouvez colorer les fissures avec de l'encre imperméable après la cuisson.



RAKU Brand 1000°–1030°C



650 | Raku  
Zitronengelb Pastel



651 | Raku  
Limetten Pastel



652 | Raku  
Mandarine Pastel



653 | Raku  
Karminrot Pastel



654 | Raku  
Koralle Pastel



655 | Raku  
Brombeer Pastel



656 | Raku  
Lavendel Pastel



657 | Raku  
Türkis Pastel



658 | Raku  
Nachtblau Pastel



659 | Raku  
Petrol Pastel



660 | Raku  
Zitronengelb



661 | Raku  
Limetten



662 | Raku  
Mandarine



663 | Raku  
Karminrot



664 | Raku  
Koralle



665 | Raku  
Brombeer



666 | Raku  
Lavendel



667 | Raku  
Türkis



668 | Raku  
Nachtblau



669 | Raku  
Petrol



680 | Craquelée  
Raku Transparent



681 | Craquelée  
Raku Weiss



## ROK Engoben für Irdenware und Stein- zeug 1030°–1280°C

ROK Engoben sind ideal für alle Brennbereiche. Diese klassische Engobe, wird auf den lederharten oder trockenen Ton aufgetragen. Sehr gute Verarbeitbarkeit, untereinander kombinierbar und mischbar, die ROK Engoben sind bleifrei und kennzeichnungsfrei.

Die ROK Engoben, sind als Dekorationsoberfläche speziell im Steinzeugbrand, auch ohne Glasur sehr interessant. Beste Ergebnisse werden durch Tauchen, Angiessen oder durch den Pinselauftrag erzielt. Nach dem Schrühbrand kann eine der Temperatur entsprechende Transparentglasur aufgetragen werden.

**Tipp:** Transparentglasur ROK 511 für Irdenware 1030°-1150°C, Transparentglasur ROK S 320\* für Steinzeug 1220°-1260°C.

\* Die kleineren Glasurmuster auf der gegenüberliegenden Seite 23, wurden mit der ROK Glasur S 320 transparent glasiert und bei 1250°C gebrannt.

## ROK Engobe pour basse température et grès 1030°C-1280°C

Engobe idéal entre 1030-1260°C. Les engobes de ROK classiques s'appliquent sur l'argile durété cuir ou sur argile sèche. Très bonne maniabilité, on peut combiner et mélanger tous les engobes, les engobes sont sans plomb et libre de toxicité.

Les engobes ROK sont très intéressants pour la décoration de surface, dans la cuisson du grès, même sans un émail transparent. Les meilleurs résultats sont obtenus par trempage, ou par pinceau. Après la cuisson du biscuit, appliquer les émaux transparent suivant: ROK 511 émail transparent pour faïence 1030°-1150°C. ROK S 320 émail transparent pour grès 1220°-1260°C.

\* Les plus petits motifs d'émail sur la page 23, sont émaillé avec l'émail transparent ROK S 320 et cuits à 1250°C.



ROK Engoben, Brennbereich 1030°–1280°C



Engobe | Schwarz



Engobe | Weiss



Engobe | Grau



Engobe | Dunkelblau



Engobe | Türkis



Engobe | Mintgrün



Engobe | Hellblau



Engobe | Grün



Engobe | Blaugrün



Engobe | Hellbraun



Engobe | Braun



Engobe | Hellgrün



Engobe | Hellgelb



Engobe | Gelb



Engobe | Orange



Engobe | Rot



Engobe | Hautfarben



Engobe | Rosa



Engobe | Lachsrosa



Engobe | Lila

# ROK | Keramik

switzerland

ROK Keramik GmbH  
Bernerstrasse Nord 180  
8064 Zürich  
[rok@rok-keramik.ch](mailto:rok@rok-keramik.ch)

[www.rok-keramik.ch](http://www.rok-keramik.ch)

Alle ROK Produkte erhalten Sie im ausgewiesenen Keramikfachhandel. Ihr Fachhändler berät Sie gerne.

Tous les produits ROK sont disponibles au détails dans les magasins de céramique. Votre magasin spécialisé vous conseille avec plaisir.

